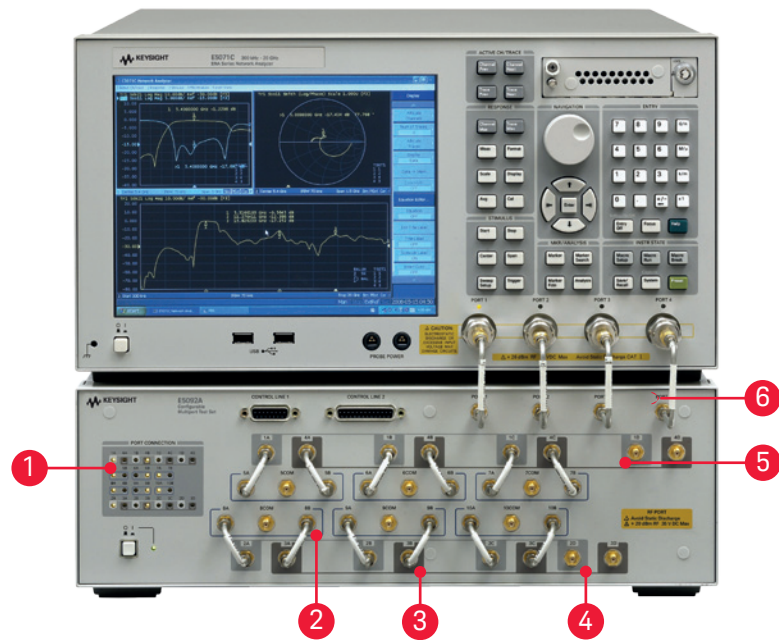


Keysight E5092A 可配置的多端口测试仪

E5092A (50 MHz 至 20 GHz) 结合 ENA 网络分析仪构成了多端口解决方案

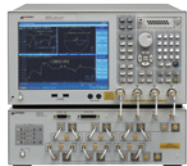
E5092A 与 ENA 可以结合组成频率高达 20GHz 的综合多端口解决方案。这个强大的组合适用于测试多端口器件，例如蜂窝手机的前端模块 (FEM)、WLAN 应用或其他通用多端口器件。该测试仪具有灵活的配置能力，可根据应用的要求定制开关矩阵。E5092A 还可与测量向导助手 (MWA) 软件 (E5071C-790) 配合使用，显著简化复杂的多端口测试设置，并提高测试台的效率。



主要特性

1. LED 指示灯——选择每个内部开关的输出端口
2. 灵活的配置设置——包括半刚性电缆，用于连接开关的端口
3. USB 端口——连接至 ENA (后面板)
4. 温度控制功能——提供出色的测量稳定性
5. 可接入内部开关的所有端口
6. 半刚性电缆和适配器——用于高稳定性测量 (可选)

具有与独立的 ENA (1,601 点扫描, 全 4 端口校准, 50M 至 8GHz, 4 通道和 16 轨迹) 几乎相同的扫描时间



E5071C 570 ms



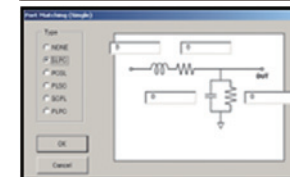
E5071C 和 E5092A 574 ms

降低测试成本

E5092A 中安装的固态开关提供极快的切换速度。通过使用 ENA 固化软件优化切换时间，可以最大程度地提高多端口测量的总体吞吐量。

耗费最少的测试时间

用于 ENA 的 MWA 软件可通过 ENA 和 E5092A 简化多端口网络分析的测量过程。该软件提供逐步的测试设置、校准向导、自动的合格/不合格测试，可以缩短总体操作时间。



型号

型号	说明
E5092A	E5092A 可配置的多端口测试仪

选件

硬件选件	说明
E5092A-020	20 GHz 开关测试仪, 高达 22 端口扩展/10 端口完全交叉功能
附件选件	说明
E5092A-08C	电缆和适配器, 用于连接至 E5071C 选件 440/445/460/465/480/485
E5092A-20C	电缆和适配器, 用于连接至 E5071C 选件 4D5/4K5
其他选件	说明
E5092A-1CM	机架安装套件
E5092A-1CN	前把手套件
E5092A-1CP	机架安装和前把手套件
E5092A-1A7	ISO 17025 一致性校准
E5092A-A6J	ANSI Z540 一致性校准

www.keysight.com/find/ena
www.keysight.com/find/multiport

典型的配置实例

型号	说明
E5071C-4K5	ENA 网络分析仪, 300 kHz 至 20 GHz, 以及偏置 T 型接头, 4 端口 S 参数测试仪
E5071C-790	用于 ENA 的测量向导助手软件
N4433A	电子校准件, 300 kHz 至 20 GHz, 3.5 毫米, 4 端口

有关其他的产品信息, 请参见以下文献

出版编号	名称
5989-5478CHCN	手册
5989-5479CHCN	技术资料
5989-5480CHCN	配置指南



3 年保修
 是德科技卓越的产品可靠性和广泛的 3 年保修服务完美结合, 从另一途径帮助您实现业务目标: 增强测量信心、降低拥有成本、增强操作方便性。



是德科技保证方案
www.keysight.com/find/AssurancePlans
 5 年的周密保护以及持续的巨大预算投入, 可确保您的仪器符合规范要求, 精确的测量让您可以继续高枕无忧。